

Flughafen Wien AG

3. Quartal 2008

Dezember 2008



Inhalt



- 1. Der Flughafen Wien im Überblick



- 2. Finanzergebnisse 1-9/2008



- 3. Verkehrsergebnis 1-9/2008



- 4. Schlüsselkompetenzen und Strategie



- 5. Internationale Beteiligungen

Flughafen Wien

- Flughafen Wien AG

- 1992 privatisiert
- Eigentümerstruktur seit 2001:
öffentliche Hand: 40%
Mitarbeiterstiftung: 10%
Private Aktionäre: 50%

- Hohe Dividendenrendite

- 2008: ~20 Mio. Passagiere erwartet

- Transferanteil:
1-9/2008: 30,2%

- Ideales Drehkreuz zwischen Ost und West

- Gesamtanbieter (inkl. Handling)

- Arbeitsplatz Flughafen Wien:

- rund 4,250 Mitarbeiter in der Flughafen Wien Gruppe
- rund 18.000 Beschäftigte am Standort

Highlights 1-9/2008

Umsatz 1-9/2008:	EUR 418,0 Mio.	+	10,6%
EBITDA 1-9/2008:	EUR 164,2 Mio.	+	7,9%
EBIT 1-9/2008:	EUR 112,8 Mio.	+	11,0%
Periodenergebnis 1-9/2008: <i>nach Minderheiten</i>	EUR 84,7 Mio.	+	13,7%
Passagierentwicklung: <i>(über dem europäischen Durchschnitt von 1.2%)</i>		+	9,0%
Neue Passagierprognose für 2008:		+	6%

Finanzergebnisse 1-9/2008

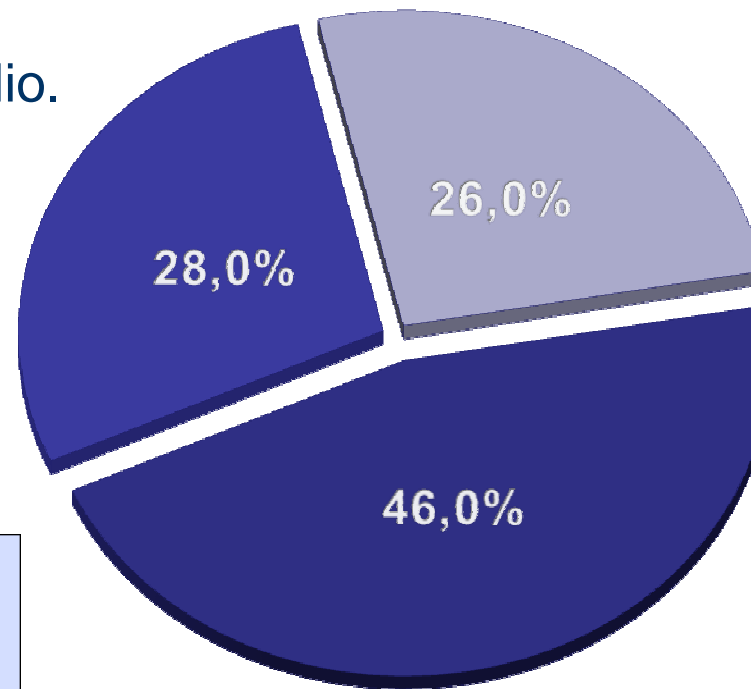
in EUR Mio.	1-9/2008	1-9/2007	Veränderung in %	
Umsatzerlöse	418,0	377,9	+	10,6
Sonstige betriebliche Erträge	7,6	11,6	-	34,5
Betriebsleistung	425,6	389,5	+	9,3
Betriebsaufwand (ohne Abschreibungen)	- 261,4	- 237,3	+	10,1
EBITDA	164,2	152,1	+	7,9
Abschreibungen	- 51,4	- 50,5	+	1,7
EBIT	112,8	101,6	+	11,0
Finanzergebnis	- 3,5	- 2,0	+	74,7
EBT	109,3	99,6	+	9,8
Steuern	- 24,6	- 23,1	+	6,2
Minderheitenanteile	0,0	- 1,9	-	100,4
Konzernergebnis nach Minderheiten	84,7	74,5	+	13,7

Finanzergebnisse 1-9/2008

Umsatzstruktur

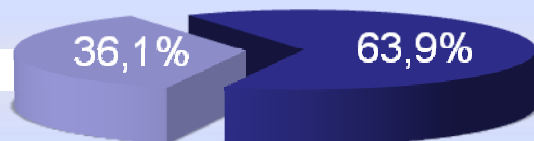
Handling
EUR 116,8 Mio.
+ 7,2%

Non - Aviation
EUR 108,6 Mio.
+ 12,6%



Airport
EUR 192,1 Mio.
+ 11,4%

Umsatzstruktur ohne Handling



Finanzergebnisse 1-9/2008

Segmentergebnisse

in EUR Mio.	1-9/2008	1-9/2007	Veränderung in %
<u>Airport</u>			
Exterene Segmentumsätze	192,1	172,4	+ 11,4
Segmentergebnis (EBIT)	83,4	71,3	+ 17,0
EBIT margin in %	39,0	36,8	n.a.
<u>Handling</u>			
Exterene Segmentumsätze	116,8	108,9	+ 7,2
Segmentergebnis (EBIT)	13,0	10,2	+ 27,9
EBIT margin in %	9,5	8,1	n.a.
<u>Non-Aviation</u>			
Exterene Segmentumsätze	108,6	96,5	+ 12,6
Segmentergebnis (EBIT)	37,4	32,8	+ 13,8
EBIT margin in %	23,5	23,1	n.a.

Finanzergebnisse 1-9/2008

Kennzahlen

in %	1-9/2008	1-9/2007
EBIT margin	27,0	26,9
EBITDA margin	39,3	40,3
Gearing*	58,0	38,4

* Europäische Investment Bank - Kredit 400 Mio. Laufzeit 25 Jahre, fixverzinst

Verkehrsergebnis 1-9/2008

Passagiere:

15.307.955 (+ 9,0%)

Transferpassagiere:

4.616.752 (+ 0,6%)

Flugbewegungen:

203.656 (+ 7,6%)

MTOW (in Tonnen):

5.960.604 (+ 9,3%)

Fracht inkl. Trucking (in Tonnen):

201.334 (+ 1,4%)



Verkehrsergebnis 1-9/2008

Highlights der Verkehrsentwicklung 1-9/2008



Passagierwachstum am Flughafen Wien	+ 9,0%
Passagierwachstum Naher und Mittlerer Osten	+ 5,8%
Passagierwachstum Osteuropa	+ 16,2%
Passagierwachstum Low Cost Carriers	+ 44,9%
Anteil Low Cost Carriers am Gesamtpassagieraufkommen	23,2%

Verkehrsergebnis 1-9/2008

	1-9/2008	Oktober 2008	1-10/2008	Prognose 2008
Passagiere	15.307.955	1.689.693	16.997.648	
Veränderung %	+9,0	- 2,1	+ 7,8	+ 6,0
MTOW (in Tonnen)	5.960.604	670.929	6.631.533	
Veränderung %	+ 9,3	+ 2,5	+ 8,6	+ 6,0
Bewegungen	203.656	22.858	226.514	
Veränderung %	+ 7,6	+ 0,3	+ 6,8	+ 5,0
Fracht inkl. Trucking (in Tonnen)	201.334	24.975	226.309	
Veränderung %	+ 1,4	- 2,5	+ 1,0	

Schlüsselkompetenzen und Strategie

1. Geographische Lage
2. Qualität
3. Tarife und Incentives
4. Kapazität
5. Non Aviation
6. Investitionen 2009 - 2013



1. Geographische Lage

Catchment Area

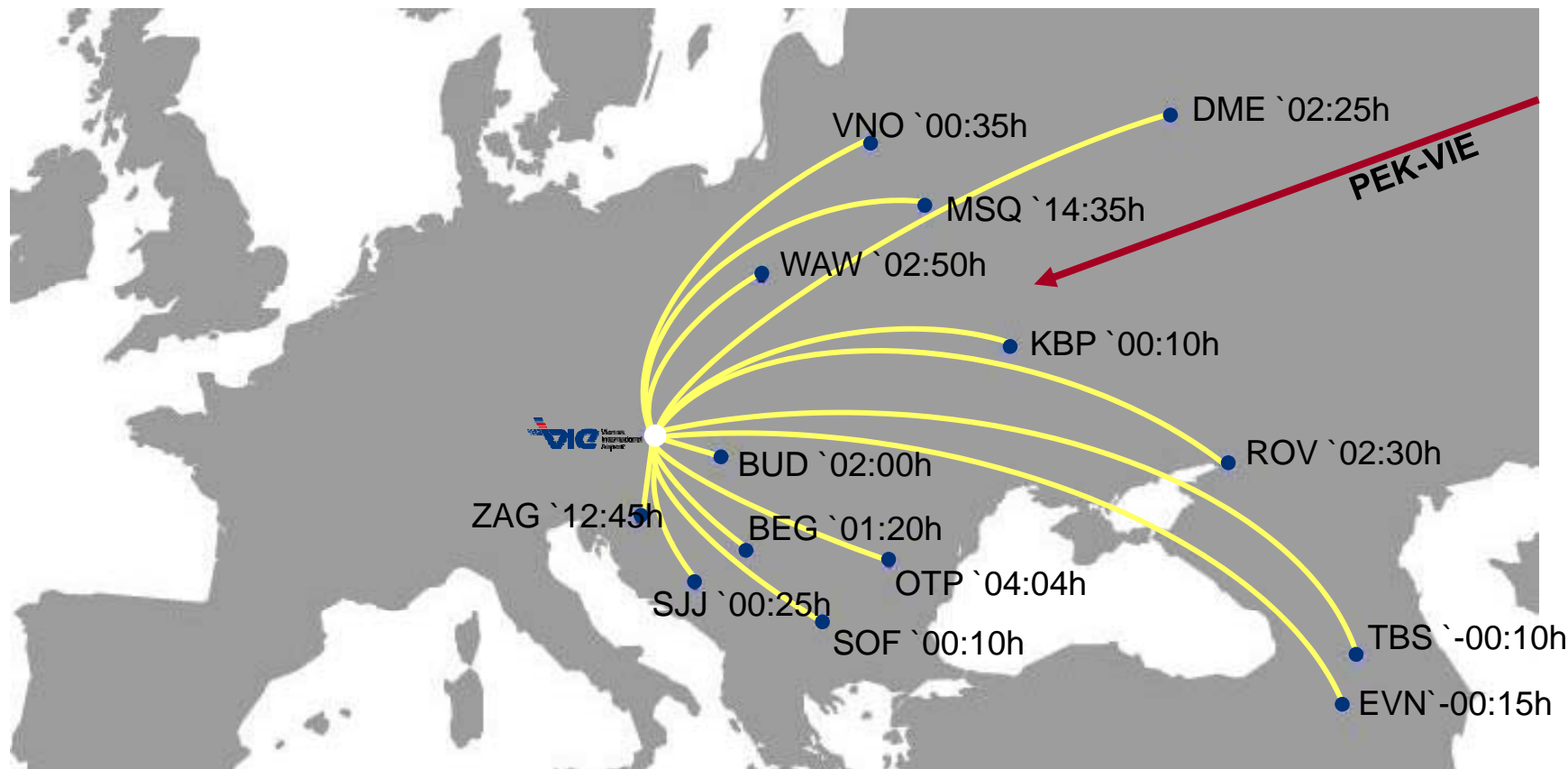
14 Millionen Menschen innerhalb eines 300 km - Radius



1. Geographische Lage

Idealer Transferflughafen im Herzen Europas

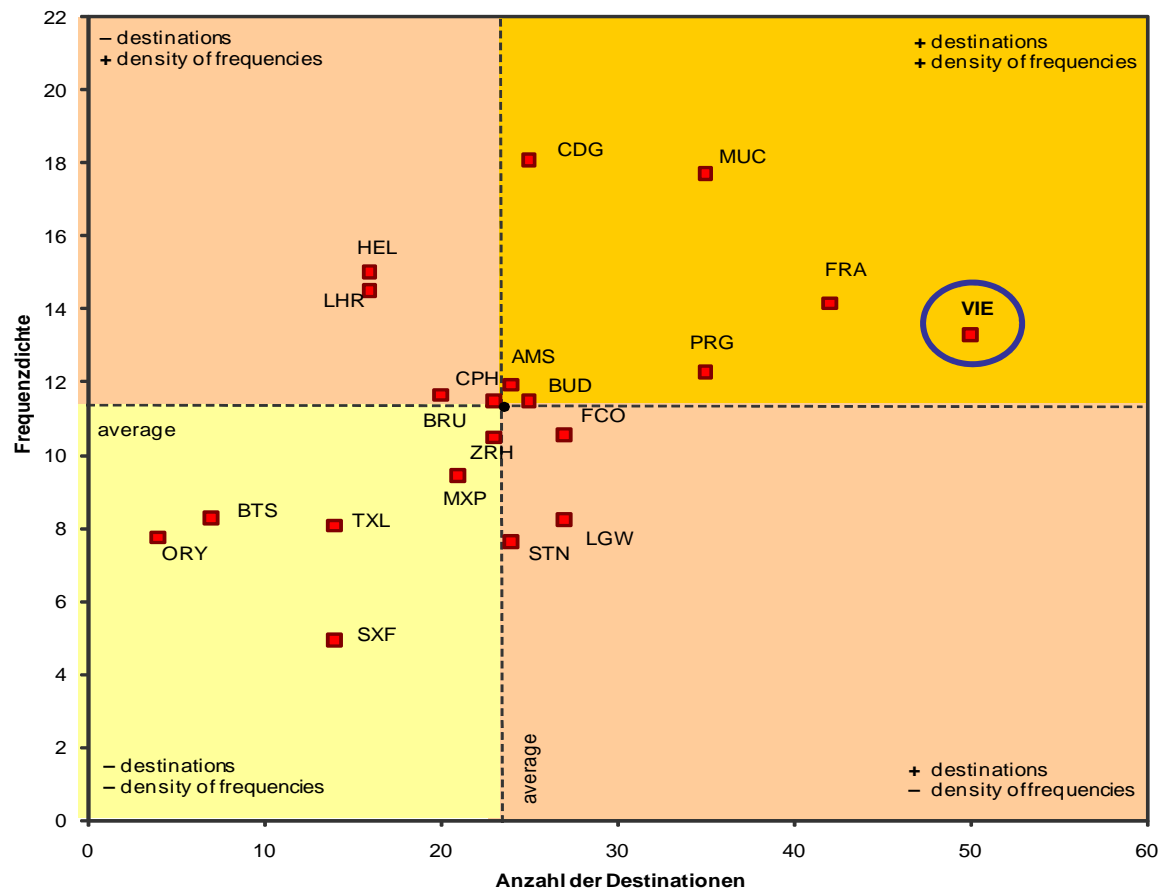
Gesamtreisezeitersparnis für Flüge von und nach Osteuropa und dem Nahen und Mittleren Osten via Flughafen Wien im Vergleich zu München am Beispiel Peking



Quelle: Online Flugplanauskunft von Austrian and Lufthansa

1. Geographische Lage

Osteuropa – Destinationen und Frequenzen



Quelle: OAG Sommer 2008, exkl. Ekaterinburg

2. Qualität

Unerreichte Minimum Connecting Time von 25 Minuten

Flughafen	MCT	Flughafen	MCT
München	35 min	Amsterdam	50 min
Zürich	40 min	Büffel	50 min
Kopenhagen	45 min	Paris	90 min
Frankfurt	45 min	London	90 min

Quelle: OAG Flight Guide

2. Qualität

Verlässlichkeit & Pünktlichkeit

**Pünktliche Abflüge: “Flughafen Wien nimmt Spitzenplatz ein”
(Quelle: Lufthansa)**

Ranking	Apr.07	May 07	Jun.07	Jul.07	Aug.07	Sep.07	Oct 07	Nov.07	Dec 07	Jan 08	Feb.08	Mar 08	Apr.08	Punctuality*
1	VIE	VIE	VIE	VIE	VIE	AMS	AMS	ZRH	VIE	MUC	VIE	VIE	VIE	88,2%
2	MUC	AMS	AMS	MUC	AMS	VIE	VIE	MAD	MUC	ZRH	MUC	MUC	ZRH	84,2%
3	ZRH	ZRH	MAD	ZRH	MUC	FRA	FRA	AMS	ZRH	MAD	MAD	MAD	MUC	83,0%
4	AMS	MUC	MUC	FRA	FRA	ZRH	MAD	VIE	MAD	VIE	ZRH	ZRH	AMS	79,3%
5	FRA	MAD	ZRH	MAD	ZRH	MUC	MUC	MUC	AMS	AMS	AMS	FRA	FRA	78,3%
6	MAD	FRA	FRA	AMS	MAD	MAD	ZRH	FRA	FRA	FRA	FRA	CDG	CDG	78,0%
7	CDG	CDG	CDG	CDG	CDG	CDG	CDG	CDG	CDG	CDG	CDG	AMS	CDG	73,6%
8	LHR	LHR	LHR	LHR	LHR	LHR	LHR	LHR	LHR	LHR	LHR	LHR	LHR	52,8%

*Flüge mit Verspätungen < 15 Minuten werden als „pünktlich“ gewertet

2. Qualität

Minimum Connecting Time
25 Minuten

Handling – Flughafen Wien AG



Hohe
Pünktlichkeit

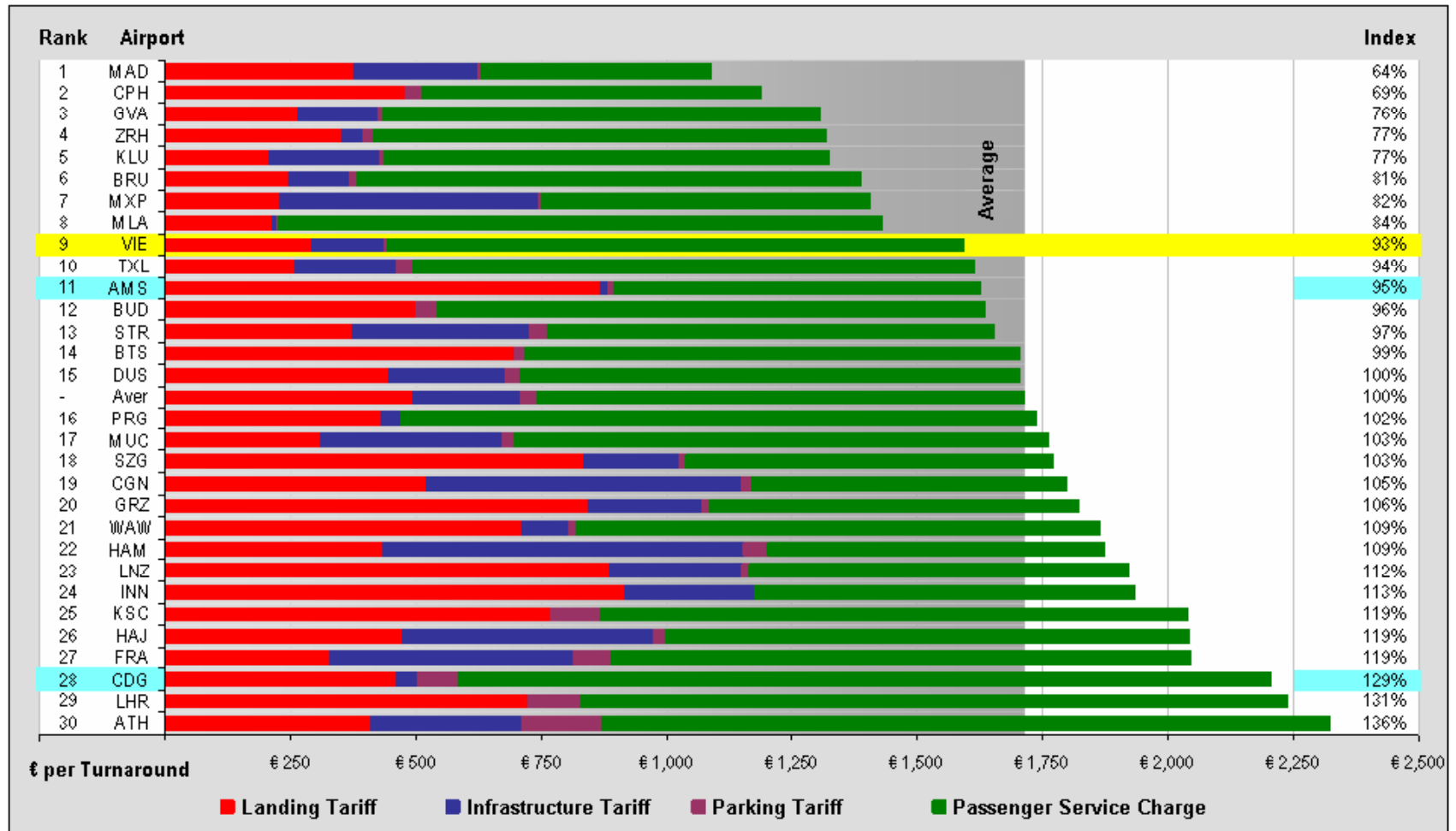
Sicherheit – VIAS 100% Tochtergesellschaft

3. Tarife und Incentives

- Passagier- und Landetarife basieren auf einer fixen Formel, die bis Dezember 2009 gilt.
- Zusätzlich zu den Tarifen führte die Flughafen Wien AG ein **attraktives Incentiveprogramm** ein um den Transferverkehr zu stärken, die Flugverbindungen auszubauen und somit die Hubfunktion des Flughafen Wien zu festigen.
 - Der wichtigste Incentive ist der Transferincentive, der den Passagiertarif von EUR 15,47 um EUR 8,21 reduziert.

3. Tarife und Incentives

Alle Flugzeugtypen, alle Tarife, inklusive Incentives



Quelle: VIE; Stand: Februar 2008

4. Kapazität

State-of-the-art

Terminalerweiterung - SKYLINK



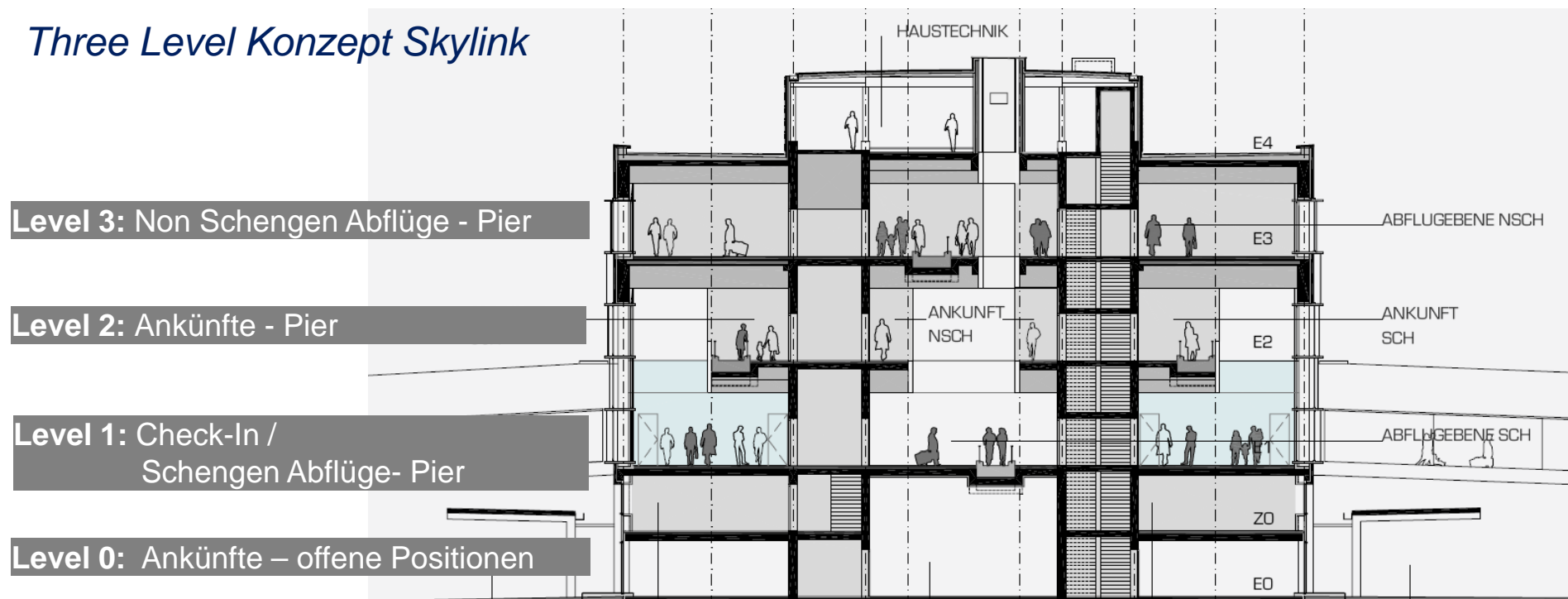
Pier Länge:	450 m
Bruttogeschossfläche	150.000 m ²
davon Terminal	76.000 m ²
davon Pier	71.000 m ²
Check-in Bereich	4.400 m ²
Gepäckrückgabe	6.600 m ²
Geschäfte	5.800 m ²
Gastronomie	3.000 m ²
Pierbrücken	17

4. Kapazität

State-of-the-art

skylink
more than a terminal

Three Level Konzept Skylink



*25 Minuten Minimum Connecting Time wird beibehalten
durch das „One – roof – Konzept“*

4. Kapazität

State-of-the-art

Skylink

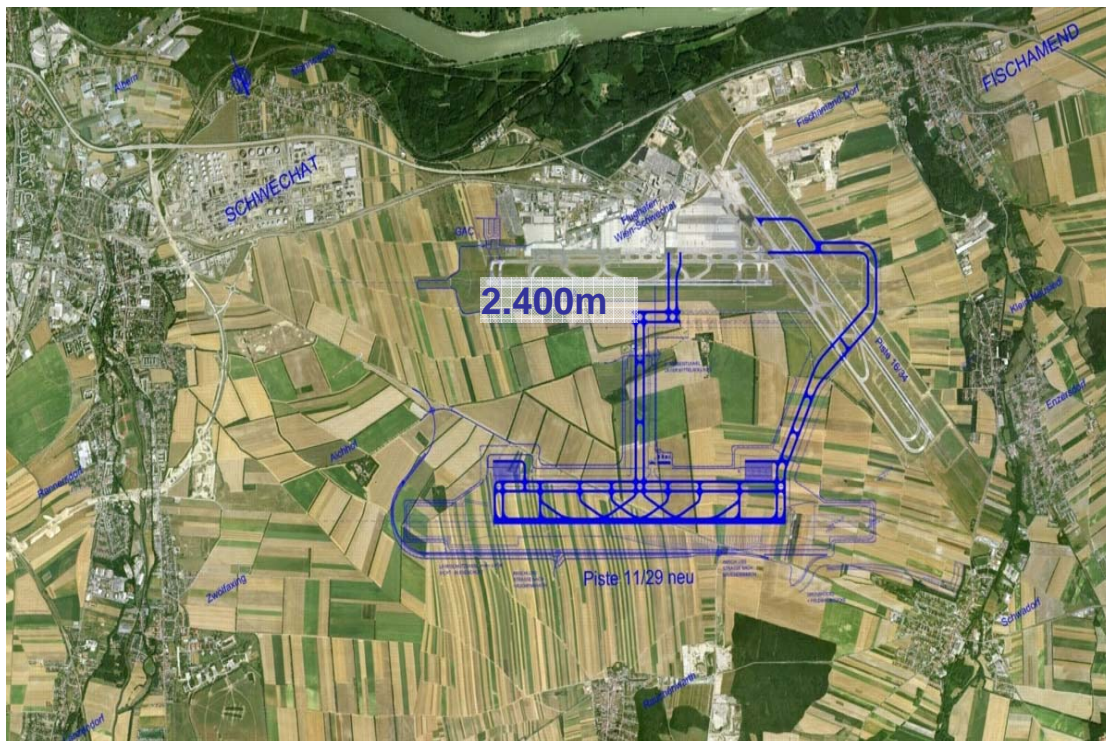
- **Schrittweise Inbetriebnahme ab Oktober 2009**
- **Vollbetrieb ab 2010**
- **Kosten für das Projekt EUR 657 Mio. inkl. Reserven**



4. Kapazität

State-of-the-art

Neue Parallelpiste



Name:	11R/29L
Länge	3.680 Meter
Breite:	60 Meter
Taxiway:	~ 27,5 km
Kategorie:	CAT III
Bauzeit	rund 3 Jahre
Kosten:	EUR 600 Mio

Genehmigung 2009 erwartet

5. Non Aviation

Erstklassiges Service und Komfort

Shops and Gastronomie im Skylink

- Ausschreibungsverfahren für 33 Shops und 19 Gastronomiebetriebe abgeschlossen.
- Umgestaltung und Optimierung der Retailflächen
- Mindestmiete für ein volles Betriebsjahr ca. EUR 23,0 Mio.
- Erwartete Umsatzerlöse inklusive Erträge aus bestehenden Flächen deutlich über EUR 40,0 Mio. p.a.



5. Non Aviation

Erstklassiges Service und Komfort



5. Non Aviation

Erstklassiges Service und Komfort

Terminalerweiterung Skylink:

- Substantielle Erhöhung der Gastro- und Shopflächen beginnend ab 2009

	Bestehende Flächen 2007	Wegfallende Flächen ab 2009	Zusätzliche Flächen Skylink	Gesamtfläche 2009	Zusätzliche Flächen im T2 und Pier West	Gesamtflächen ab 2010
Shops / Gastronomie	11.000 m ²	- 1.500 m ²	9.600 m ²	19.100 m ²	2.500 m ²	21.600 m ²

Parkierung

Erweiterung des PH4 (+2.250 Stellplätze) im Juni 2008 abgeschlossen

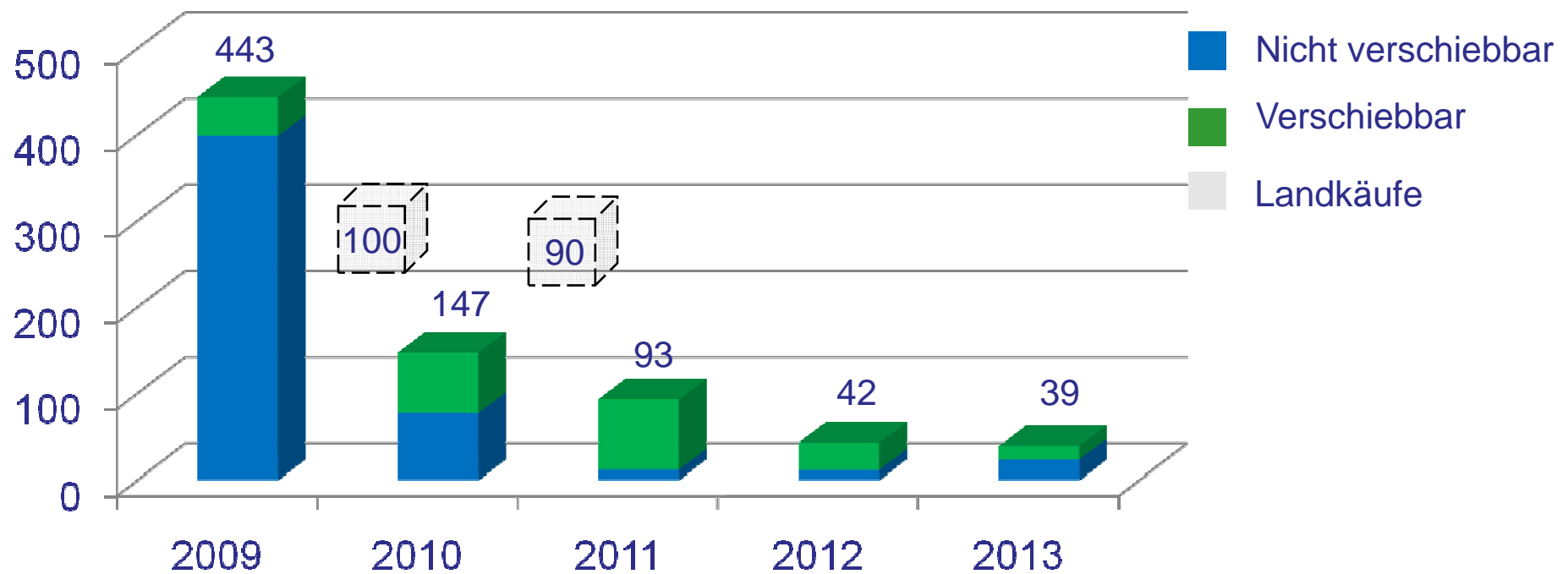
6. Investitionen 2009 - 2013

inkl. Landkäufe und Erhaltungs- und Ersatzinvestitionen – ohne 3. Piste

	In EUR Mio.
Terminals	309
Kernzonengestaltung	36
Sicherheit	58
Ersatzinvestitionen	62
Sonstiges	57
Summe nichtverschiebbare Projekte	522
Vorfelder, Rollwege	25
Kommerzielle Projekte (Office Park 3, Parkierung)	99
Ersatzinvestitionen	38
Sonstiges	80
Summe verschiebbare Projekte	242
Grundstücke	190
Summe	954

6. Investitionen 2009 – 2013*

inkl. Landkäufe und Erhaltungs- und Ersatzinvestitionen – ohne 3. Piste
in EUR Mio.



* exkl. 3. Piste

Internationale Beteiligungen

Kosice Airport

Zweitgrößter Flughafen in der Slowakei

4 Länder Eck:

Polen – Ukraine – Ungarn – Slowakei

Oktober 2006: Erwerb von 66% durch
Consortium TwoOne

2. Quartal 2008: Erwerb von 33,2% der Anteile
von Minderheitsgesellschaftern

486.351 Passagiere 1-9/2008 (+ 48,5%)



Internationale Beteiligungen

Malta Airport

Owners

– Government of Malta:	20,0%
– Private Investoren:	29,9%
– VIE hält über 100 %-Tochter	10,1%
– MMLC (davon VIE: 57,1%)	40,0%

2.504.600 Passagiere 1-9/2008 (+ 7,8%)



Internationale Beteiligungen

Flughafen Friedrichshafen

3 Länder Eck:

Deutschland – Österreich – Schweiz

Mit 25,15% ist die Flughafen Wien AG größter
Einzelaktionär

519.921 Passagiere 1-9/2008 (0,0%)



Flughafen Wien AG

3. Quartal 2008

Dezember 2008

